

STOFFE FABRICS

SEITEN / PAGES 208-229 



STOFFE
FABRICS



ACRYLTUCH – FÜR SCHIRME, MÖBELBESPANNUNGEN UND POLSTER ACRYLFABRIC – FOR UMBRELLAS, FURNITURE COVERS AND CUSHIONS

- Material:** 100% Polyacrylgewebe, spinddüsengefärbt (z.B. DOLAN®).
- Eigenschaften:** Hohe Farb- und Lichtechtheit, wetterfest, strapazierfähig, maßstabil, verrottungsbeständig, pflegeleicht, reißfest.
- Ausrüstung:** Wasser- und schmutzabweisend imprägniert (Teflon®), zusätzlich fäulnishemmend ausgerüstet.
- Zu beachten:** Wie bei allen Geweben ist eine absolute Wasserundurchlässigkeit bei starkem oder anhaltendem Regen nicht gewährleistet.
Knickfalten: Der sogenannte „Weißbruch“ tritt trotz größter Sorgfalt bei allen Stoffen auf und wird speziell bei dunklen Designs wahrgenommen. In diesen Falten „bricht“ die Teflon-Ausrüstung des Gewebes und es entstehen sichtbare, helle Streifen. Diese mindern in keiner Weise die Qualität der Stoffe, legen sich nach kurzem Gebrauch und sind kein Reklamationsgrund.
- Technische Daten:**
- | | | |
|----------------------------|--------------------------|----------------------|
| Lichtechtheit: | 7 | (DIN EN ISO 105-B02) |
| Gewicht: | ca. 290 g/m ² | |
| Scheuerprüfung Martindale: | 25.000 | (DIN EN ISO 12947-2) |
| UV-Schutzfaktor: | ca. 40 (helle Farben) | |
| | ca. 80 (dunkle Farben) | nach UV-Std. 801 |
| Stoffbreite: | 150 cm | |

Die Stoffe können von Hand bzw. in der Waschmaschine bei 30° C gewaschen werden. Keinen Trockner verwenden! Auf kleiner Stufe bügelfähig.

- Material:** 100% polyacrylic fabric, solution dyed (e.g. DOLAN®)
- Properties:** High colorfastness and light resistance, weatherproof, heavy-duty, resistant to decay, dimensionally stable, easy-care and tear-resistant.
- Finish:** Teflon® treated against water, staining and mold formation.
- Note:** As with all woven fabrics, 100% impermeability cannot be guaranteed in continous or heavy rain. Creases: So-called "stress whitening" occurs in all fabrics despite the utmost care and is particularly noticeable in dark patterns. The Teflon coating on the fabric 'breaks' in these creases, creating visible light-colored stripes. These do not impair the quality of the fabric in any way, become less apparent once the umbrellas have been in use for a short time and do not constitute cause for complaint.
- Technical data:**
- | | | |
|-----------------------|------------------------------|----------------------|
| Light fastness: | 7 | (DIN EN ISO 105-B02) |
| Weight: | approx. 290 g/m ² | |
| Abrasion resistance: | 25.000 | (DIN EN ISO 12947-2) |
| UV-protection factor: | approx. 40 (light colors) | |
| | approx. 80 (dark colors) | UV-Std. 801 |
| Fabric width: | 150 cm | |

Fabrics can be washed by hand or in a washing machine at 30° C. Do not use a dryer!
Can be ironed at low heat.





STOFFE
FABRICS



weiß (Nr. 02) / white (No. 02)



natur (Nr. 01) / natural (No. 01)



taubenblau (Nr. 41) / pigeon blue (No. 41)



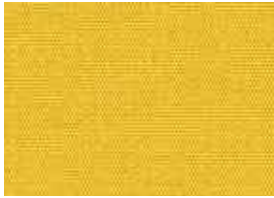
marine (Nr. 06) / navy (No. 06)



taupe (Nr. 83) / taupe (No. 83)



sand (Nr. 10) / sand (No. 10)



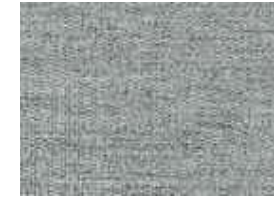
gelb (Nr. 08) / yellow (No. 08)



orange (Nr. 13) / orange (No. 13)



grau (Nr. 28) / grey (No. 28)



grau meliert (Nr. 23) / grey mottled (No. 23)



anthrazit (Nr. 42) / anthracite (No. 42)



kirschrot (Nr. 12) / cherry red (No. 12)



terracotta (Nr. 04) / terracotta (No. 04)



bordeaux (Nr. 07) / burgundy (No. 07)



graphit (Nr. 45) / graphite (No. 45)



mokka (Nr. 80) / mocha (No. 80)



schwarz (Nr. 09) / black (No. 09)



rosa (Nr. 11) / rose (No. 11)



pink (Nr. 82) / pink (No. 82)



malve (Nr. 34) / mauve (No. 34)



mint (Nr. 14) / mint (No. 14)



apfel (Nr. 15) / apple (No. 15)



tanne (Nr. 05) / hunting green (No. 05)



türkis (Nr. 35) / turquoise (No. 35)



wasserblau (Nr. 44) / water blue (No. 44)



aqua (Nr. 37) / aqua (No. 37)

ACRYLTUCH – RIPS ^{NEU}
ACRYLFABRIC – RIPS



hellgrau (Nr. 51) / light grey (No. 51)



steingrau (Nr. 52) / stone grey (No. 52)



schiefer (Nr. 53) / slate grey (No. 53)



curry (Nr. 54) / curry (No. 54)

Die hier abgedruckten Farben können aus foto- und drucktechnischen Gründen von den Originalstoffen abweichen.
The printed colors/fabrics may differ slightly from the actual ones for photo- and print technical reasons.

Die hier abgedruckten Farben können aus foto- und drucktechnischen Gründen von den Originalstoffen abweichen.
The printed colors/fabrics may differ slightly from the actual ones for photo- and print technical reasons.



RETRO-STREIFEN – ORIGINALSTREIFENBREITE: JE 2,5 CM

RETRO-STRIPES – ORIGINAL STRIPE WIDTH: EACH 2,5 CM



Retro-Streifen taupe-weiß (Nr. 62) / *Retro-Stripe taupe-white (No. 62)*

ORIGINALSTREIFENBREITE: JE 8,5 CM

ORIGINAL STRIPE WIDTH: EACH 8,5 CM



Streifen grau-weiß (Nr. 19) / *Stripe grey-white (No. 19)*



Streifen gelb-weiß (Nr. 18) / *Stripe yellow-white (No. 18)*



Streifen schwarz-weiß (Nr. 39) / *Stripe black-white (No. 39)*

ORIGINALSTREIFENBREITE: JE 5 CM

ORIGINAL STRIPE WIDTH: EACH 5 CM



Streifen türkis-weiß (Nr. 36) / *Stripe turquoise-white (No. 36)*



Streifen bordeaux-natur (Nr. 22) / *Stripe burgundy-natural (No. 22)*



Streifen tanne-natur (Nr. 20) / *Stripe hunting green-natural (No. 20)*



Streifen marine-natur (Nr. 21) / *Stripe navy-natural (No. 21)*

ORIGINALSTREIFENBREITE: JE 15 CM

ORIGINAL STRIPE WIDTH: EACH 15 CM



Streifen taupe-weiß (Nr. 38) / *Stripe taupe-white (No. 38)*

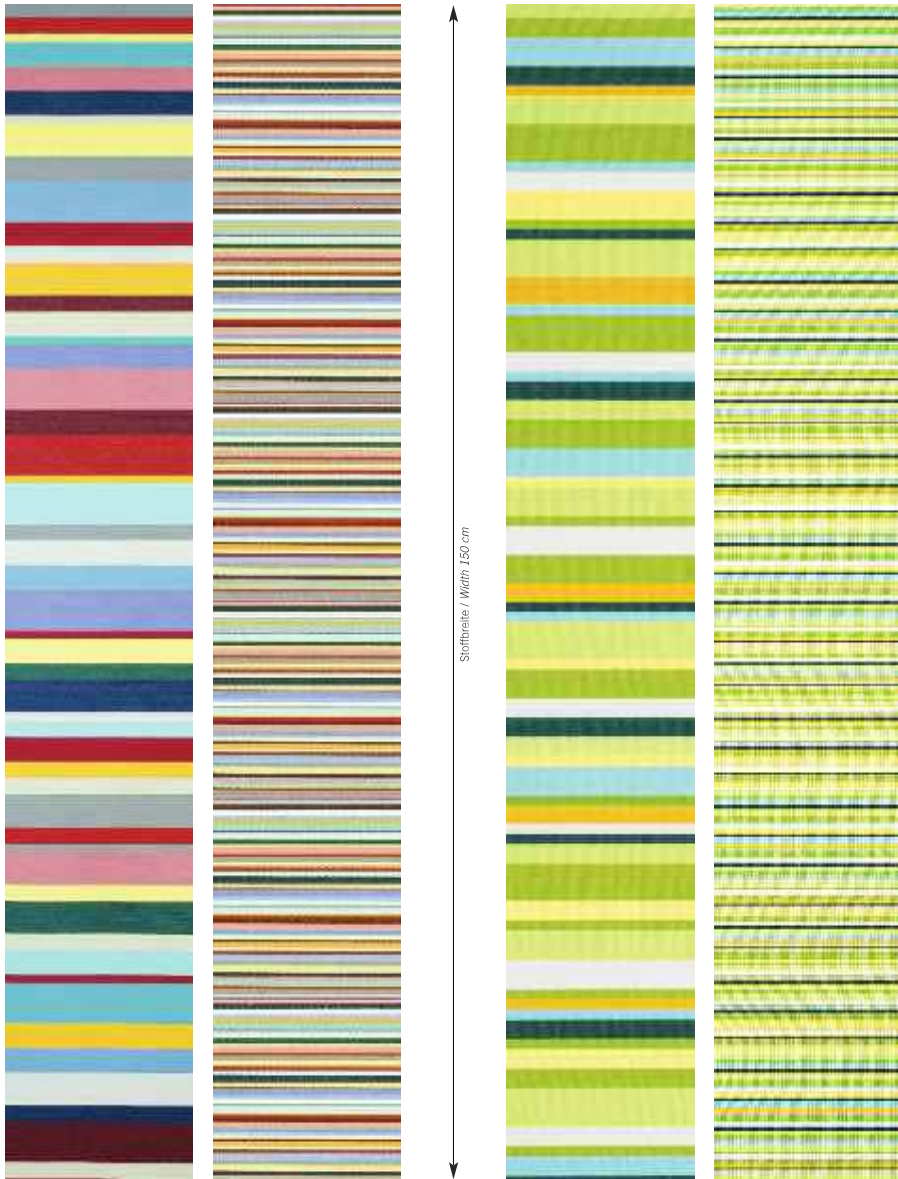
Die hier abgedruckten Farben können aus foto- und drucktechnischen Gründen von den Originalstoffen abweichen.
The printed colors/fabrics may differ slightly from the actual ones for photo- and print technical reasons.

Die hier abgedruckten Farben können aus foto- und drucktechnischen Gründen von den Originalstoffen abweichen.
The printed colors/fabrics may differ slightly from the actual ones for photo- and print technical reasons.



STOFFE
FABRICS

Achtung: Stoffe ohne Rapport! D.h. die Streifenfolge weicht jeweils voneinander ab!
Please note: The designs have no repeat and are randomly striped.



multicolor (Nr. 33)
multicolor (No. 33)

multicolor mini (Nr. 30)
multicolor mini (No. 30)

spring (Nr. 16)
spring (No. 16)

spring mini (Nr. 17)
spring mini (No. 17)

Die hier abgedruckten Farben können aus foto- und drucktechnischen Gründen von den Originalstoffen abweichen.
The printed colors/fabrics may differ slightly from the actual ones for photo- and print technical reasons.

Achtung: Stoffe ohne Rapport! D.h. die Streifenfolge weicht jeweils voneinander ab!
Please note: The designs have no repeat and are randomly striped.



sunrise (Nr. 32)
sunrise (No. 32)

blue sea (Nr. 31)
blue sea (No. 31)

blue sea mini (Nr. 26)
blue sea mini (No. 26)

Die hier abgedruckten Farben können aus foto- und drucktechnischen Gründen von den Originalstoffen abweichen.
The printed colors/fabrics may differ slightly from the actual ones for photo- and print technical reasons.



NEU

POLSTERSTOFF PANAMA – FÜR KISSEN UND POLSTERBEZÜGE

UPHOLSTERY FABRIC PANAMA – FOR PILLOWS AND UPHOLSTERY COVERS

- Material:** 100% Polyacrylgewebe, spinndüsengefärbt (z.B. DOLAN®).
- Eigenschaften:** Hohe Farb- und Lichtechtheit, wetterfest, strapazierfähig, maßstabil, verrottungsbeständig, pflegeleicht, reißfest.
- Ausrüstung:** Wasser-, öl- und schmutzabweisend imprägniert (Teflon®).
- Technische Daten:**
- | | | |
|----------------------------|----------------------|----------------------|
| Lichtechtheit: | 7/8 | (DIN EN ISO 105-B02) |
| Gewicht: | 280 g/m ² | |
| Scheuerprüfung Martindale: | 16.000 | (DIN EN ISO 12947-2) |
| Stoffbreite: | 160 cm | |

Die Polsterstoffe können von Hand bzw. in der Waschmaschine bei 30° C gewaschen werden.
Keinen Trockner verwenden! Auf kleiner Stufe bügelfähig.

- Material:** 100% polyacrylic fabric, solution dyed (e.g. DOLAN®)
- Properties:** High colorfastness and light resistance, weatherproof, heavy-duty, resistant to decay, dimensionally stable, easy-care and tear-resistant.
- Finish:** Water-, oil and dirt-repellent impregnation (Teflon®).
- Technical data:**
- | | | |
|----------------------|----------------------|----------------------|
| Light fastness: | 7/8 | (DIN EN ISO 105-B02) |
| Weight: | 280 g/m ² | |
| Abrasion resistance: | 16.000 | (DIN EN ISO 12947-2) |
| Fabric width: | 160 cm | |

Upholstery fabrics can be washed by hand or in a washing machine at 30° C. Do not use a dryer!
Can be ironed at low heat.



citron (Nr. P08)



menta (Nr. P14)



garnet (Nr. P07)



aqua (Nr. P37)



brisa (Nr. P41)



cloud (Nr. P28)



fossil (Nr. P83)



stone grey (Nr. P42)



grafito (Nr. P45)



STOFFE
FABRICS



POLSTERSTOFF TWITELL – FÜR KISSEN UND POLSTERBEZÜGE

UPHOLSTERY FABRIC TWITELL – FOR PILLOWS AND UPHOLSTERY COVERS

Material:	100% Polyacrylgewebe, spinnfärbend (z.B. DOLAN®).		
Eigenschaften:	Hohe Farb- und Lichtechtheit, strapazierfähig, maßstabil, pflegeleicht.		
Ausrüstung:	Wasser-, öl- und schmutzabweisend imprägniert (Teflon®).		
Technische Daten:	Lichtechtheit:	7/8	(DIN EN ISO 105-B02)
	Gewicht:	300 g/m ²	
	Scheuerprüfung Martindale:	30.000	(DIN EN ISO 12947-2)
	Stoffbreite:	160 cm	

Die Polsterstoffe können von Hand bzw. in der Waschmaschine bei 30° C gewaschen werden.
Keinen Trockner verwenden! Auf kleiner Stufe bügelfähig.

ACHTUNG: Bitte bei Polster- und Kissenbestellungen die Stoffseite außen mit RECHTS oder LINKS angeben, da der Stoff beidseitig verwendbar ist.

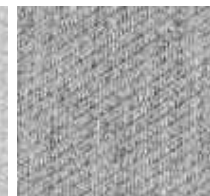
Material:	100% polyacrylic fabric, solution dyed (e.g. DOLAN®)		
Properties:	Highly color- and light-fast, durable, dimensionally stable, easy-care.		
Finish:	Water-, oil and dirt-repellent impregnation (Teflon®).		
Technical data:	Light fastness:	7/8	(DIN EN ISO 105-B02)
	Weight:	300 g/m ²	
	Abrasion resistance:	30.000	(DIN EN ISO 12947-2)
	Fabric width:	160 cm	

Upholstery fabrics can be washed by hand or in a washing machine at 30° C. Do not use a dryer!
Can be ironed at low heat.

IMPORTANT NOTICE: Please specify required surface of TWITELL doubleface fabric by stating „right“ or „left“ with your order for cushions.

LINKS/ LEFT

RECHTS / RIGHT



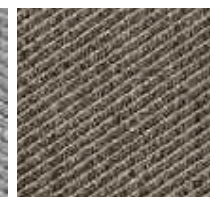
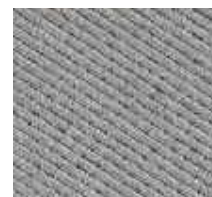
sacha (Nr. 28)

LINKS/ LEFT

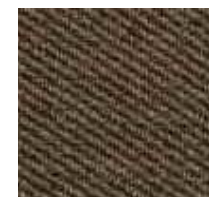
RECHTS / RIGHT



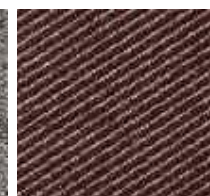
ery (Nr. 10)



urucu (Nr. 83)



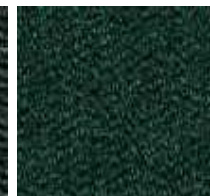
hibiscus (Nr. 04)



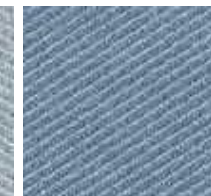
croto (Nr. 07)



toe (Nr. 35)



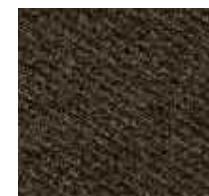
monteverde (Nr. 05)



usambara (Nr. 44)



verbena (Nr. 06)



aka (Nr. 80)

Die hier abgedruckten Farben können aus foto- und drucktechnischen Gründen von den Originalstoffen abweichen.
The printed colors/fabrics may differ slightly from the actual ones for photo- and print technical reasons.

DESIGN STOFF CHARTRES – FÜR KISSEN UND POLSTERBEZÜGE

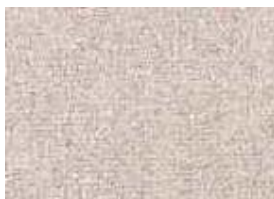
DESIGN FABRIC CHARTRES – FOR PILLOWS AND UPHOLSTERY COVERS

Material:	100% Polyacrylgewebe, spinndüsengefärbt (z.B. DOLAN®).		
Eigenschaften:	Hohe Farb- und Lichtechtheit, wetterfest, strapazierfähig, maßstablich, verrottungsbeständig, pflegeleicht, reißfest.		
Ausrüstung:	Wasser-, öl- und schmutzabweisend imprägniert.		
Technische Daten:	Lichtechtheit:	8	(DIN EN ISO 105-B02)
	Gewicht:	375 g/m ²	
	Scheuerprüfung Martindale:	25.000	(DIN EN ISO 12947-2)
	Stoffbreite:	140 cm	

Die Polsterstoffe können von Hand bzw. in der Waschmaschine bis 30° C gewaschen werden.
Keinen Trockner verwenden! Auf kleiner Stufe bügelfähig.

Material:	100% polyacrylic fabric, solution dyed (e.g. DOLAN®)		
Properties:	High colorfastness and light resistance, weatherproof, heavy-duty, resistant to decay, dimensionally stable, easy-care and tear-resistant.		
Finish:	Water-, oil and dirt-repellent impregnation.		
Technical data:	Light fastness:	8	(DIN EN ISO 105-B02)
	Weight:	375 g/m ²	
	Abrasion resistance:	25.000	(DIN EN ISO 12947-2)
	Fabric width:	140 cm	

Upholstery fabrics can be washed by hand or in a washing machine up to 30° C. Do not use a dryer!
Can be ironed at low heat.



rose (Nr. C11)



mint (Nr. C14)



glacier (Nr. C35)



heather (Nr. C10)



grey (Nr. CB3)



scoty (Nr. C45)

Die hier abgedruckten Farben können aus foto- und drucktechnischen Gründen von den Originalstoffen abweichen.
The printed colors/fabrics may differ slightly from the actual ones for photo- and print technical reasons.

DESIGN STOFF SAVANE – FÜR KISSEN UND POLSTERBEZÜGE ^{NEU}

DESIGN FABRIC SAVANE – FOR PILLOWS AND UPHOLSTERY COVERS

Material:	100% Polyacrylgewebe, spinndüsengefärbt (z.B. DOLAN®).		
Eigenschaften:	Hohe Farb- und Lichtechtheit, wetterfest, strapazierfähig, maßstablich, verrottungsbeständig, pflegeleicht, reißfest.		
Ausrüstung:	Wasser-, öl- und schmutzabweisend imprägniert.		
Technische Daten:	Lichtechtheit:	8	(DIN EN ISO 105-B02)
	Gewicht:	400 g/m ²	
	Scheuerprüfung Martindale:	25.000	(DIN EN ISO 12947-2)
	Stoffbreite:	140 cm	

Die Polsterstoffe können von Hand bzw. in der Waschmaschine bis 30° C gewaschen werden.
Keinen Trockner verwenden! Auf kleiner Stufe bügelfähig.

Material:	100% polyacrylic fabric, solution dyed (e.g. DOLAN®)		
Properties:	High colorfastness and light resistance, weatherproof, heavy-duty, resistant to decay, dimensionally stable, easy-care and tear-resistant.		
Finish:	Water-, oil and dirt-repellent impregnation.		
Technical data:	Light fastness:	8	(DIN EN ISO 105-B02)
	Weight:	400 g/m ²	
	Abrasion resistance:	25.000	(DIN EN ISO 12947-2)
	Fabric width:	140 cm	

Upholstery fabrics can be washed by hand or in a washing machine up to 30° C. Do not use a dryer!
Can be ironed at low heat.



silver (Nr. S01)



coconut (Nr. S10)



granite (Nr. S28)



zinc (Nr. S83)



flanelle (Nr. S42)

Die hier abgedruckten Farben können aus foto- und drucktechnischen Gründen von den Originalstoffen abweichen.
The printed colors/fabrics may differ slightly from the actual ones for photo- and print technical reasons.

DESIGN STOFF ELEMENTS – FÜR KISSEN UND POLSTERBEZÜGE ^{NEU}

DESIGN FABRIC ELEMENTS – FOR PILLOWS AND UPHOLSTERY COVERS

Material:	100% Polyacrylgewebe, spinndüsengefärbt (z.B. DOLAN®).		
Eigenschaften:	Hohe Farb- und Lichtechtheit, wetterfest, strapazierfähig, maßstab, verrottungsbeständig, pflegeleicht, reißfest.		
Ausrüstung:	Wasser-, öl- und schmutzabweisend imprägniert.		
Technische Daten:	Lichtechtheit:	7	(DIN EN ISO 105-B02)
	Gewicht:	359 g/m ²	
	Scheuerprüfung Martindale:	30.000	(DIN EN ISO 12947-2)
	Stoffbreite:	137 cm	

Die Polsterstoffe können von Hand bzw. in der Waschmaschine bis 30° C gewaschen werden. Keinen Trockner verwenden! Auf kleiner Stufe bügelfähig.

Material:	100% polyacrylic fabric, solution dyed (e.g. DOLAN®)		
Properties:	High colorfastness and light resistance, weatherproof, heavy-duty, resistant to decay, dimensionally stable, easy-care and tear-resistant.		
Finish:	Water-, oil and dirt-repellent impregnation.		
Technical data:	Light fastness:	7	(DIN EN ISO 105-B02)
	Weight:	359 g/m ²	
	Abrasion resistance:	30.000	(DIN EN ISO 12947-2)
	Fabric width:	137 cm	

Upholstery fabrics can be washed by hand or in a washing machine up to 30° C. Do not use a dryer!
Can be ironed at low heat.



sand (D31)



taupe (D33)

Die hier abgedruckten Farben können aus foto- und drucktechnischen Gründen von den Originalstoffen abweichen.
The printed colors/fabrics may differ slightly from the actual ones for photo- and print technical reasons.

DESIGN STOFF BONDI – FÜR KISSEN UND POLSTERBEZÜGE ^{NEU}

DESIGN FABRIC BONDI – FOR PILLOWS AND UPHOLSTERY COVERS

Material:	100% Polyacrylgewebe, spinndüsengefärbt (z.B. DOLAN®).		
Eigenschaften:	Hohe Farb- und Lichtechtheit, wetterfest, strapazierfähig, maßstab, verrottungsbeständig, pflegeleicht, reißfest.		
Ausrüstung:	Wasser-, öl- und schmutzabweisend imprägniert.		
Technische Daten:	Lichtechtheit:	7	(DIN EN ISO 105-B02)
	Gewicht:	359 g/m ²	
	Scheuerprüfung Martindale:	30.000	(DIN EN ISO 12947-2)
	Stoffbreite:	137 cm	

Die Polsterstoffe können von Hand bzw. in der Waschmaschine bis 30° C gewaschen werden. Keinen Trockner verwenden! Auf kleiner Stufe bügelfähig.

Material:	100% polyacrylic fabric, solution dyed (e.g. DOLAN®)		
Properties:	High colorfastness and light resistance, weatherproof, heavy-duty, resistant to decay, dimensionally stable, easy-care and tear-resistant.		
Finish:	Water-, oil and dirt-repellent impregnation.		
Technical data:	Light fastness:	7	(DIN EN ISO 105-B02)
	Weight:	359 g/m ²	
	Abrasion resistance:	30.000	(DIN EN ISO 12947-2)
	Fabric width:	137 cm	

Upholstery fabrics can be washed by hand or in a washing machine up to 30° C. Do not use a dryer!
Can be ironed at low heat.



citrus (D34)

Die hier abgedruckten Farben können aus foto- und drucktechnischen Gründen von den Originalstoffen abweichen.
The printed colors/fabrics may differ slightly from the actual ones for photo- and print technical reasons.



STOFFE
FABRICS

FILZ 3 MM

FELT 3 MM

Material: 100% Wolle
Eigenschaften: Wasserabweisend, Oberfläche geschoren
Technische Daten: Lichtechtheit: 4-6 (DIN EN ISO 105-B02)
 Eingesetzte Farben: Textilfarben
Pflege: mit feuchtem Tuch und Seifenlauge vorsichtig reinigen, nicht waschen oder chemisch reinigen.

Material: 100% wool
Properties: water-repellent, surface shorn
Technical data: Lightfastness: 4-6 (DIN EN ISO 105-B02)
 Dyes used: textile dyes
Care: clean carefully with a moist cloth and soap solution, do not wash or dry-clean.



weiß meliert (Nr. 319)
mottled white (No. 319)



kiwi (Nr. 315) / kiwi (No. 315)



pink (Nr. 382) / pink (No. 382)



senf (Nr. 308) / mustard (No. 308)



gletscher (Nr. 344) / glacier (No. 344)



schlamm (Nr. 383) / mud (No. 383)

FILZ 5 MM

FELT 5 MM

Material: 100% Wolle, Rückseite mit rutschhemmender Latex-Beschichtung
Eigenschaften: Wasserabweisend, Oberfläche geschoren
Technische Daten: Lichtechtheit: 4-6 (DIN EN ISO 105-B02)
 Eingesetzte Farben: Textilfarben
Pflege: mit feuchtem Tuch und Seifenlauge vorsichtig reinigen, nicht waschen oder chemisch reinigen.

Material: 100% wool, reverse side with anti-slip latex coating
Properties: water-repellent, surface shorn
Technical data: Lightfastness: 4-6 (DIN EN ISO 105-B02)
 Dyes used: textile dyes
Care: clean carefully with a moist cloth and soap solution, do not wash or dry-clean.



weiß (Nr. 102) / off-white (No. 102)



grau meliert (Nr. 107)
mottled grey (No. 107)



kirsche (Nr. 113) / cherry (No. 113)



anthrazit (Nr. 108) / anthracite (No. 108)



BATYLINE® ISO – FÜR MÖBELBESPANNUNGEN

BATYLINE® ISO – COVERS FOR FURNITURE

Material: PE/PVC

Eigenschaften: Hohe Farb- und Lichtechtheit, strapazierfähig, maßstabstabil, pflegeleicht.

Technische Daten: Lichtechtheit: 7/8
Gewicht: ca. 550 g/m²
Scheuerprüfung Martindale: > 120.000 (EN ISO 12947-2)
Stoffbreite: 180 cm

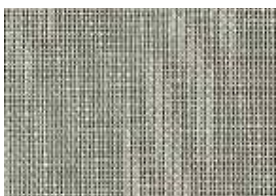
Material: PE/PVC

Properties: Highly color- and light-fast, durable, dimensionally stable, easy-care.

Technical data: Light fastness: 7/8
Weight: approx. ca. 550 g/m²
Martindale abrasion test: > 120.000 (EN ISO 12947-2)
Fabric width: 180 cm



weiß (Nr. 02) / white (No. 02)



hellgrau (Nr. 27) / light grey (No. 27)



grau (Nr. 28) / grey (No. 28)



sand (Nr. 81) / sand (No. 81)



taupe (Nr. 83) / taupe (No. 83)



türkis (Nr. 35) / turquoise (No. 35)



lime (Nr. 08) / lime (No. 08)



rot (Nr. 03) / red (No. 03)



anthrazit (Nr. 42) / anthracite (No. 42)

